

校正表

校正数据修改时间 : 2016年9月27日 18:06:51

计算 : 外标  
 基于 : 峰面积

相对参比窗口 : 5.000 %  
 绝对参比窗口 : 0.000 min  
 相对非参比窗口 : 5.000 %  
 绝对非参比窗口 : 0.000 min

内标使用乘积因子和稀释因子 :  
 未校正峰 : 未被报告  
 部分校正 : 是的, 标识的峰已重新校正  
 修正所有保留时间 : 不, 只有标识的峰

曲线类型 : 线性  
 原点 : 含原点  
 权重 : 均等

重新校正设置 :  
 平均响应值 : 平均所有校正值  
 平均保留时间 : 浮动平均新 75%

校正报告选项 :  
 序列中重新校正打印输出:  
     重新校正后的校正表  
     重新校正后的归一化报告  
 如果区间循环校正序列已经完成:  
     第一个周期的结果(结束上一个区间循环校正)

信号 1: ECD1 B,

保留时间 [min]	级别 信号	含量 [ug/ml]	峰面积	含量/峰面积	参比 组 名称
8.141	1	1	5.00000	1253.36462	3.98926e-3
		2	10.00000	2469.92920	4.04870e-3
		3	20.00000	5068.99170	3.94556e-3
		4	50.00000	1.31548e4	3.80089e-3
		5	100.00000	2.51391e4	3.97787e-3
8.600	1	1	5.00000	536.43787	9.32074e-3
		2	10.00000	1009.35889	9.90728e-3
		3	20.00000	1911.28381	1.04642e-2
		4	50.00000	4801.75732	1.04129e-2
		5	100.00000	9237.33887	1.08256e-2
8.739	1	1	5.00000	1123.83789	4.44904e-3
		2	10.00000	2209.43506	4.52604e-3
		3	20.00000	4480.02295	4.46426e-3
		4	50.00000	1.15486e4	4.32955e-3
		5	100.00000	2.22093e4	4.50261e-3
9.183	1	1	5.00000	1058.99463	4.72146e-3
		2	10.00000	2112.95874	4.73270e-3
		3	20.00000	4225.29297	4.73340e-3
		4	50.00000	1.12044e4	4.46255e-3
		5	100.00000	2.19819e4	4.54919e-3
13.920	1	1	5.00000	903.68280	5.53291e-3
		2	10.00000	1929.84692	5.18176e-3
		3	20.00000	3812.67212	5.24566e-3
		4	50.00000	9687.03711	5.16154e-3

保留时间 [min]	级别 信号	含量 [ug/ml]	峰面积	含量/峰面积	参比组名称
15.320	1	5	100.00000	1.90672e4	5.24462e-3
		1	5.00000	689.65021	7.25005e-3
		2	10.00000	1491.15540	6.70621e-3
		3	20.00000	2860.18896	6.99254e-3
		4	50.00000	7117.78320	7.02466e-3
		5	100.00000	1.39115e4	7.18830e-3
15.452	1	1	5.00000	573.46051	8.71900e-3
		2	10.00000	1192.31030	8.38708e-3
		3	20.00000	2336.72266	8.55900e-3
		4	50.00000	5852.63574	8.54316e-3
		5	100.00000	1.14690e4	8.71918e-3
16.654	1	1	5.00000	624.32819	8.00861e-3
		2	10.00000	1321.96057	7.56452e-3
		3	20.00000	2661.97095	7.51323e-3
		4	50.00000	6913.35840	7.23237e-3
		5	100.00000	1.38083e4	7.24202e-3

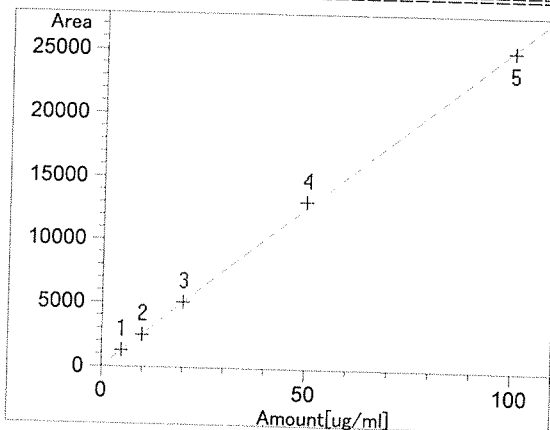
11警告或错误 (10最初跟随信息):

- 警告: 重叠峰时间窗口在8.6 min, 信号 1
- 警告: 重叠峰时间窗口在8.739 min, 信号 1
- 警告: 重叠峰时间窗口在15.32 min, 信号 1
- 警告: 没有化合物名称
- 警告: 没有化合物名称
- 警告: 没有化合物名称
- 警告: 没有化合物名称
- 警告: 没有化合物名称
- 警告: 没有化合物名称
- 警告: 没有化合物名称

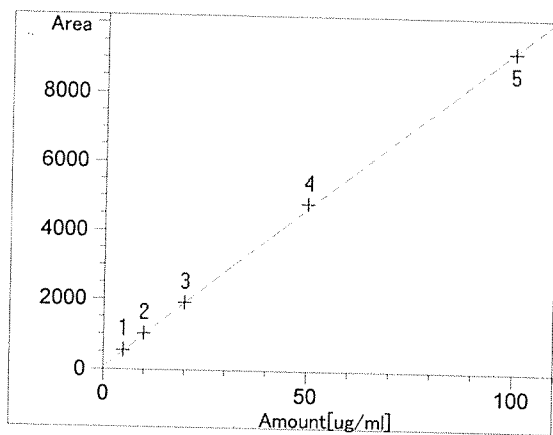
=====  
峰加和表  
=====

\*\*\*表格中没有条目\*\*\*  
=====  
=====

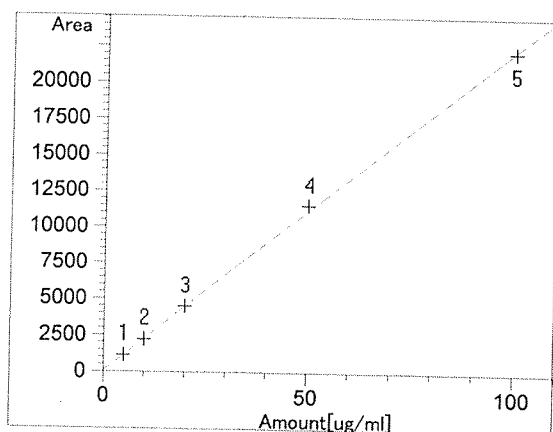
=====  
校正曲线  
=====



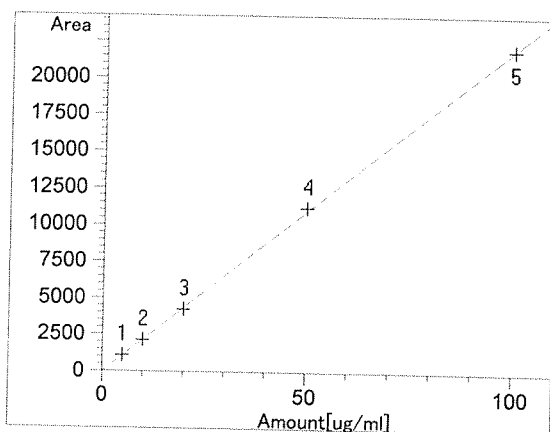
预期 保留时间: 8.141  
ECD1 B,  
相关性: 0.99971  
残留标准误差: 260.47240  
公式:  $y = mx + b$   
m: 253.00007  
b: 46.86328  
x: 含量[ug/ml]  
y: 面积



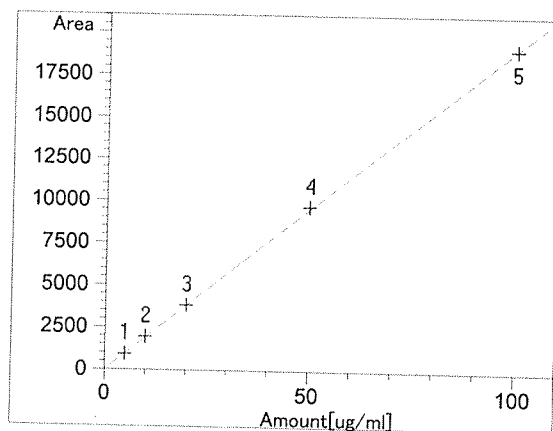
预期 保留时间: 8.600  
ECD1 B,  
相关性: 0.99982  
残留标准误差: 75.42483  
公式:  $y = mx + b$   
m: 92.25149  
b: 71.60863  
x: 含量[ug/ml]  
y: 面积



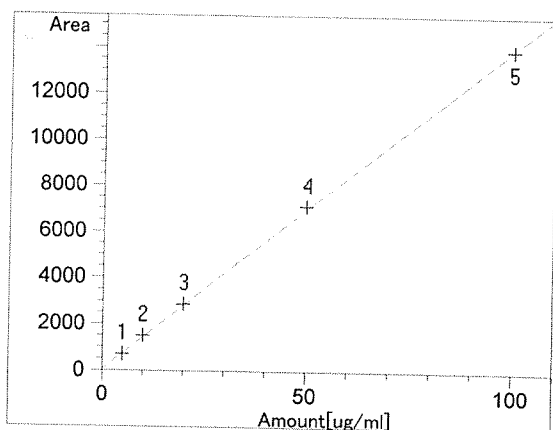
预期 保留时间: 8.739  
ECD1 B,  
相关性: 0.99979  
残留标准误差: 194.32681  
公式:  $y = mx + b$   
m: 223.18466  
b: 47.00531  
x: 含量[ug/ml]  
y: 面积



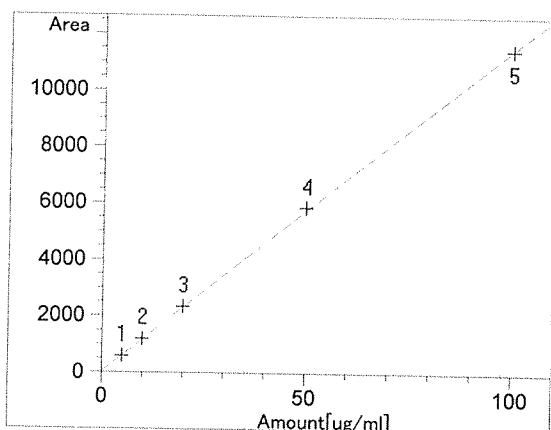
预期 保留时间: 9.183  
ECD1 B,  
相关性: 0.99990  
残留标准误差: 134.22098  
公式:  $y = mx + b$   
m: 221.01532  
b: -50.71516  
x: 含量[ug/ml]  
y: 面积



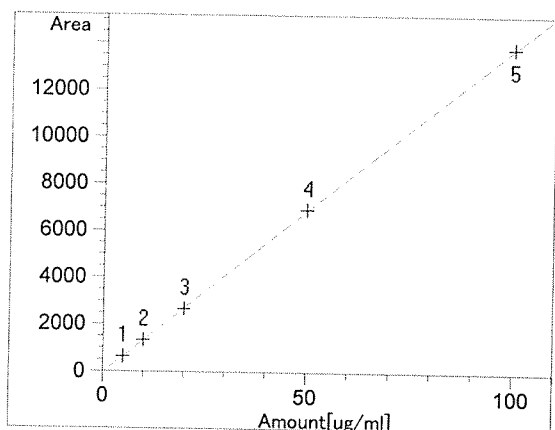
预期 保留时间: 13.920  
ECD1 B,  
相关性: 0.99996  
残留标准误差: 74.12580  
公式:  $y = mx + b$   
m: 191.18392  
b: 5.22831  
x: 含量[ug/ml]  
y: 面积



预期 保留时间: 15.320  
ECD1 B,  
相关性: 0.99992  
残留标准误差: 77.05535  
公式:  $y = mx + b$   
m: 139.16024  
b: 54.27164  
x: 含量[ug/ml]  
y: 面积



预期 保留时间: 15.452  
ECD1 B,  
相关性: 0.99994  
残留标准误差: 51.61921  
公式:  $y = mx + b$   
m: 114.80622  
b: 30.82469  
x: 含量[ug/ml]  
y: 面积



预期 保留时间: 16.654  
ECD1 B,  
相关性: 0.99997  
残留标准误差: 43.93735  
公式:  $y = mx + b$   
m: 138.65540  
b: -53.55448  
x: 含量[ug/ml]  
y: 面积