



固定污染源废气、总烃、 甲烷和非甲烷总烃的检测解决方案

——符合国标HJ38-2017方法要求

AUTOMATIC SAMPLER

I 自动进样器

► 适用于气袋和注射器方式进样，针对批量进样Labhands
气体自动进样器提供多种进样位数供选择：

- 15位（可预留15位，以后升级到30位）
- 30位（可预留30位，以后升级到60位）
- 60位（标准配制）90位（定制）120位（定制）



• HD-30 (30位)



• HD-60 (60位)

SAMPLE HEATER

样品加热装置

国标HJ38-2017 中“分析样品前观察采样容器内壁，如果有液滴凝结现象，放入样品加热装置中至液滴现象消除”，Labhands自动进样器提供配套的样品加热罩可供用户选择。另外针对样品定量环和样品到气相色谱的传输管线也具有加热的功能。



● 样品加热箱



● 样品环加热罩

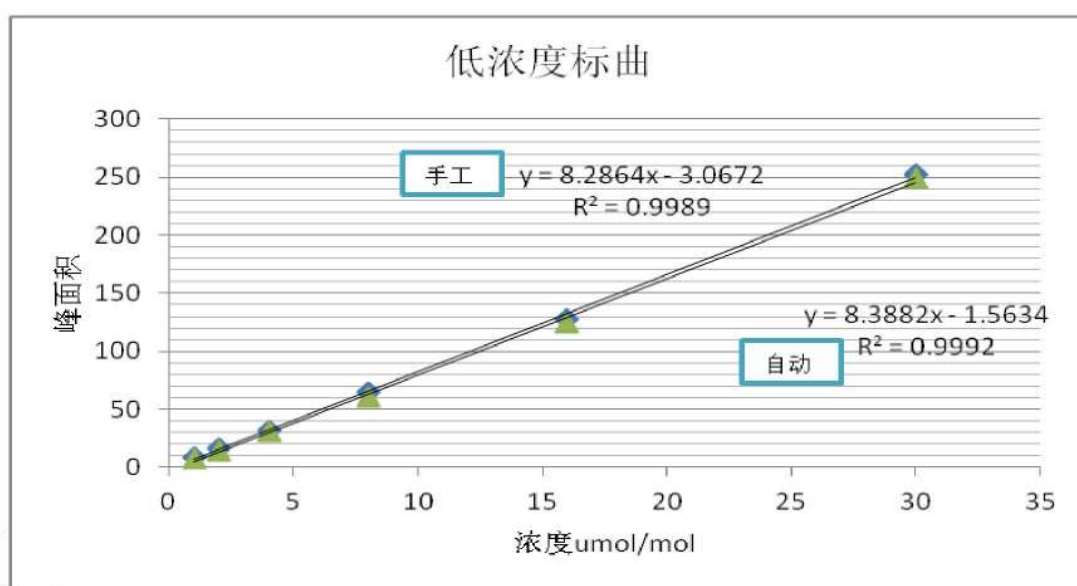


● 样品传输管线加热套

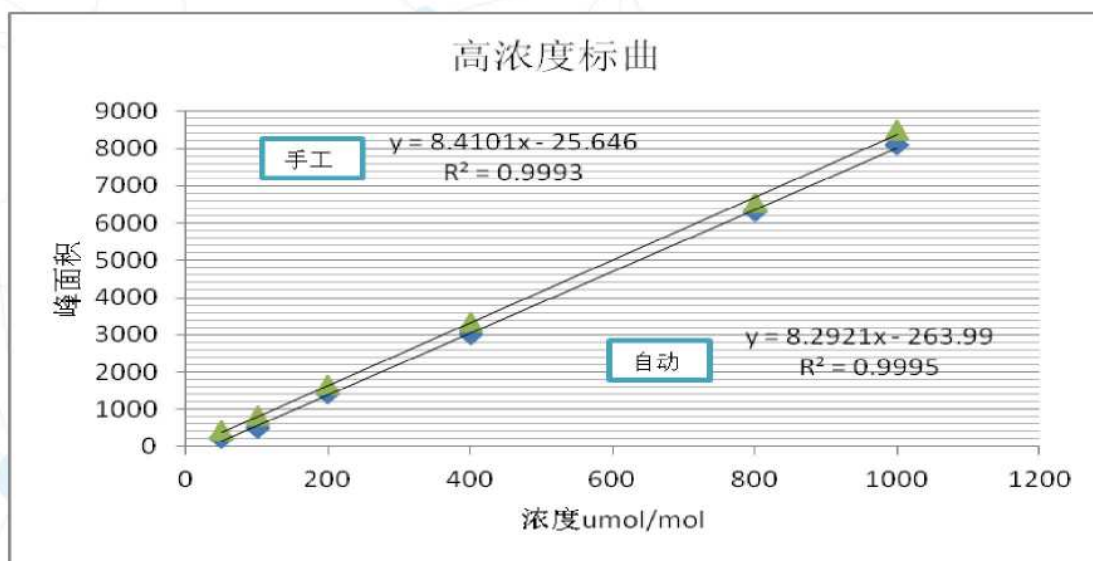
STANDARD GAS DILUENT

I 自动配制标准曲线功能模块

HJ38-2017方法中要求根据分析的样品浓度不同，分别建立高低浓度标准曲线，Labhands自动进样器提供自动稀释标气并进样的功能模块，全自动化完成标准气体的配制工作。



● 低浓度标曲



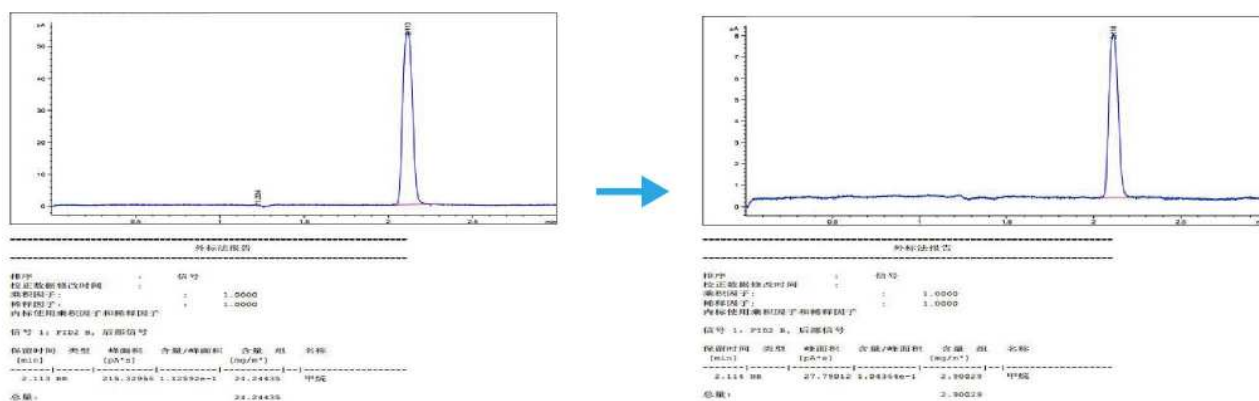
● 高浓度标曲

AUTOMATIC CLEANING

I 自动清洗功能

由于进样器设计为全自动连续进样，若在分析每个样品之间，管路清洗不完全可能会导致样品交叉污染，故设计清洗反吹实验验证清洗效果。分别进样测试甲烷含量，之后设置不同的清洗时间，观察色谱基线变化情况。

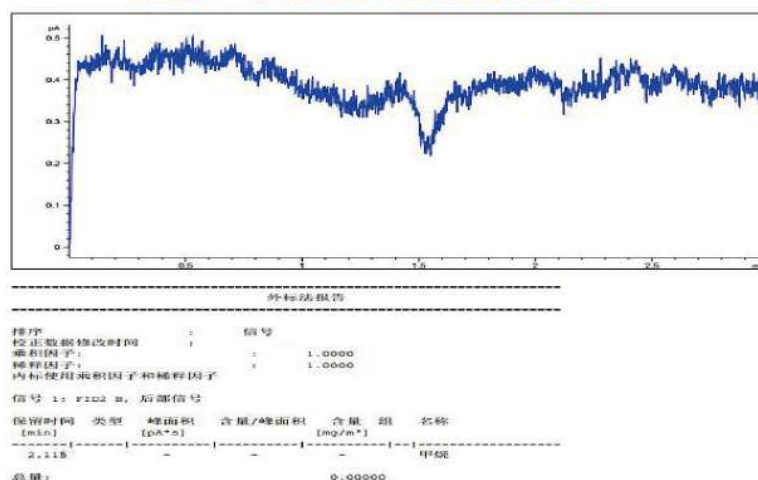
当进行3秒清洗后，基线变化见下图



● 高浓度甲烷含量图1

● 高浓度基线变化图2

当进行10秒清洗后，基线变化见下图



● 基线变化图3

由实验结果可知，在一定的色谱条件下，较长的管路冲洗时间有利于将管路内残余样品冲洗干净，有效避免样品交叉污染。

ADDITIONAL FUNCTION

I 特点及辅助功能介绍

► **数据库功能** 录入采样人、采样时间、采样位置、样品名称、做样人等信息到Score工作站的数据库内，系统自动保存，方便查询和检索。

进样信息

样品名称

取样地点

取样时间 2019-01-08 检测时间

送检单位 检测单位

送检人员 检测人员

备注

样品位置

ID	样品名称	取样地点	取样时间
1			

► **样品位置编辑功能**
一键式鼠标拖拉选择样品位置，方便快捷。



► **参数设置**，自行设置各项进样参数，如清洗时间、进样时间、分析时间等。方便灵活。

系统参数

进样口冲洗时间 s

管路冲洗时间 s

定量环进样时间 s

压力平衡时间 s

GC分析时间 s

► **全进口电子驱动阀**，速度快，易维护，极低故障率；硅烷化处理的气体传输管线，极低样品吸附。



GAS DYNAMIC DILUENT

气体动态稀释仪

CAT012是一台既精准又可靠的气体动态稀释仪，符合ISO6145标准，配置2-12个质量流量控制器，专用于在线或实验室标准气体的制备，以及对气袋、钢瓶、注射器等样品进行稀释，该系统既可以制备单组份气体也可以多路混合（最多12路）制备多组份混合气体。稀释过程中用户既可以选择单点稀释也可以选择多点不同浓度连续稀释，通过触摸屏直接设置稀释比，快速完成样品制备。



产品特点



★ 样品接触材料为硅烷化处理不锈钢和特氟龙材质

★ 通道数2-12路可选，支持多种惰性气体制备

★ 快速响应，不到1秒预热时间

★ 满足实验室和所有在线气体样品稀释

★ 自带温度压力补充功能，支持负压取样模式

SUCCESSFUL CASES

I 成功案例



上海兰博贸易有限公司

电话:021-60400592/60400583

网址:www.labhands.com

地址:上海市共和新路3737号共和国际广场B幢813室



扫一扫