



Labhands

溶液制备解决方案

LABHANDS
SOLUTION FOR SOLUTION PREPARATION

固体配制成液体

A 少量固体粉末配制成溶液(体积10-150ml),
可以采用Venus-01重量法自动加液装置



B 固体粉末配制成大体积溶液(0.3-5L),
采用Venus-02重量法配液装置

特点:

- ▲ 1、0错误数据、全过程自动记录、并保存打印
- ▲ 2、无需称量到某固定重量,任意重量固体粉末均可配制
- ▲ 3、不需要容量瓶定容,自动定容
- ▲ 4、配液体积不受限制,用多少配多少
- ▲ 5、配液流程电子存档、可溯源

配液报告自动打印

溶液名称:三聚氰胺溶液

配液人:王飞

配液时间:2018年12月27日

固体称样量:0.0861g

溶液浓度:理论值1mg/ml 真实值 0.9992mg/ml

介质:甲醇

保质期到:2019年01月26日 30天

工作溶液制备及管理



◆通道数2-8路可选、温控模块可选

通道1 甲醇 (5°C) 通道2 乙腈 (12°C)
通道3 乙酸乙酯 (15°C) 通道4 丙酮 (12°C)
通道5 四氯化碳 (10°C) 通道6 醋酸 (15°C)
通道7 水 (20°C) 通道8 乙醇 (8°C)

◆试剂用量实时显示

甲醇 剩余 259ml
使用 241ml
时间:2019年03月



◆剩余量过少自动报警

乙腈 43ml
剩余量偏少



Venus-02 也可应用于大体积多种溶液按着不同比例混合, 配制如液相流动相溶液、酸碱滴定溶液、电工作溶液、化学显色试剂等。

◆ 配液报告自动生成

配液人: 李丰年
配液时间: 2019年02月02日
配液名称: 二甘醇方法流动相
配液体积: 652 ml
配液比例: 甲醇:乙腈:水=1:2:4

◆ 操作记录自动电子存档

配液人	时间	名称	体积
王刚	2018年12月03日	流动相	630ml
李慧	2019年01月02日	显色剂	845ml
温瑞华	2019年03月01日	流动相	901ml
张琦	2019年04月09日	流动相	802 ml

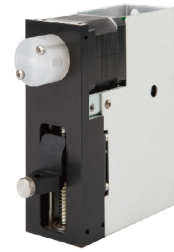
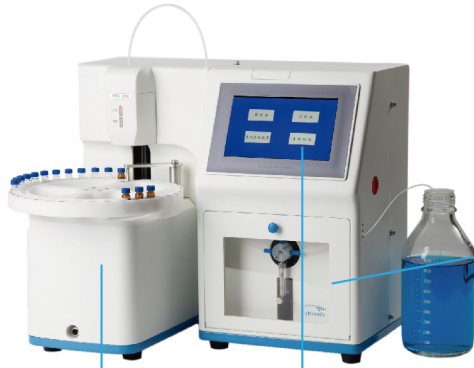
◆ 个人试剂或全年试剂用量汇总

王刚 溶液用量2018年汇总

溶液名称	体积 (升)
甲醇	73.6
乙醇	28.1
丙酮	5.2
乙腈	15.8

有机标准溶液制备方案

Orem-2000是一款专门为有机标准溶剂配制设计、开发的自动化液体处理系统，标准溶液自动采集、自动转移、自动稀释、自动震荡、自动分配、进样针自动冲洗，全过程自动化。



全进口高精度注射泵

专利洗针槽设计、流动式洗针方式消除交叉污染

体积小节省空间（参照右边1L溶剂瓶）

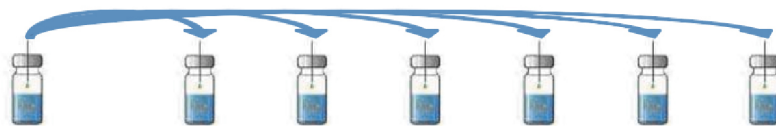


即开即用的嵌入式操作系统

+
触摸屏模式

=
真正的快捷方便

标准溶液自动配制

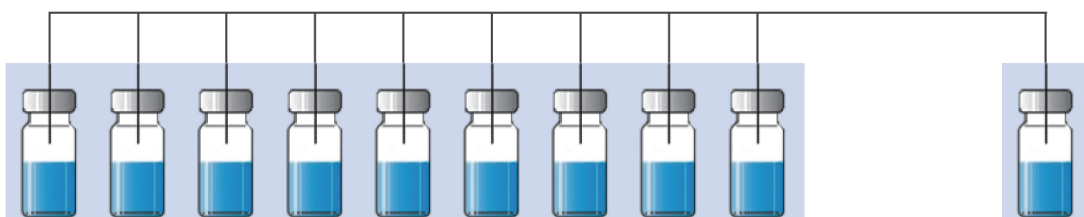


稀释倍数过大的时候自动逐级稀释，过渡瓶震荡混匀



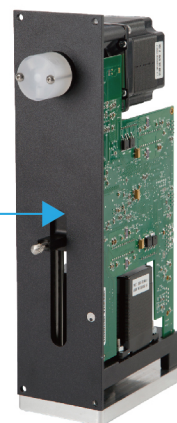
震荡混匀

混标溶液自动配制



无机标准溶液制备方案

LH-025是一款专门为无机标准溶剂配制设计、开发的自动化液体处理系统，标准溶液自动采集、自动转移、自动稀释、自动混匀、自动分配、进样针自动冲洗，全过程自动化。



全进口高精度注射泵

超小体积设计(宽深高20*30*50厘米)不占空间

嵌入式操作系统

+

触摸屏模式

=

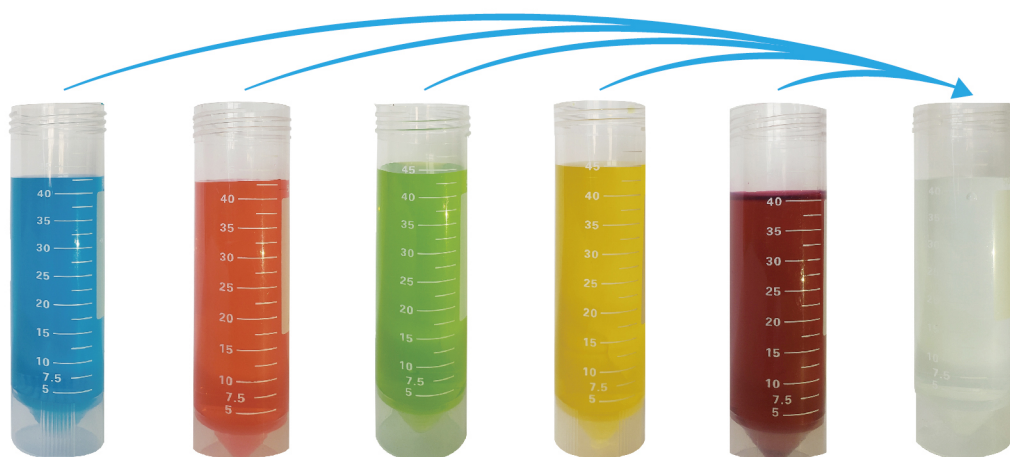
真正的快捷方便

全进口内外壁防酸涂层处理

标准溶液自动配制：



混标溶液自动配制：



智能化设计：

- ◆ 输入溶液浓度、系统自动计算稀释倍数和移液体积, 方法保存随时调用

数据溯源：

- ◆ 溶液配制过程和结果自动打印输出、标准化数据记录

样品溶液批量稀释和定量添加方案

LH-025是一款专门为无机标准溶剂配制设计、开发的自动化液体处理系统，标准溶液自动采集、自动转移、自动稀释、自动混匀、自动分配、进样针自动冲洗，全过程自动化。

产品特点：



机械臂设计，高速精准完成样品处理，提高工作效率以及数据准确度

开放式平台和开放式工作站，可以根据每个分析项目需求建立分析方法

多种工作模式可供选择，灵活搭配，功能强大
双臂模式：注射泵+取样针；一次性枪头+注射泵模式
单臂模式：一次性枪头模式；单注射泵模式；单针模式；

选配一次性枪头模式，可搭配不同规格枪头，并自动取/退枪头

取样针通过蠕动泵自动化专利流路清洗

科学取样，减少样品损失和交叉污染

进口注射器，规格25ul、50ul、100ul、250ul、500ul、1ml、2.5ml、5ml、10ml可选

主要应用：

- ◆ 1、样品批量稀释，单次稀释倍数最大1000倍
- ◆ 2、试剂批量添加，可选择移液器或者样品针模式批量加液



上海兰博贸易有限公司

电话: 021-60400598/60400583

网址: www.labhands.com

地址: 上海市共和新路37号共和国际广场B幢813室

邮箱: sales@labhands.com
